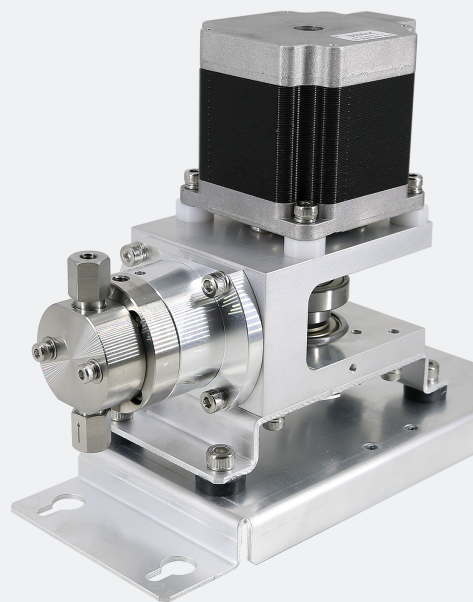
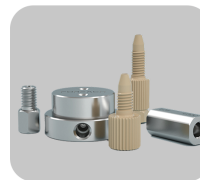


HPP

高压泵



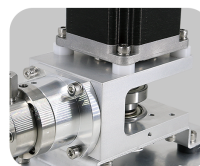
- 流量范围0.01~2mL/min;
- 最高输出压力40MPa;
- 提供柱塞清洗通道;
- 液体接触材质采用SUS、蓝宝石，化学兼容性好。



推荐连接使用
高压接头



SUS材质接口



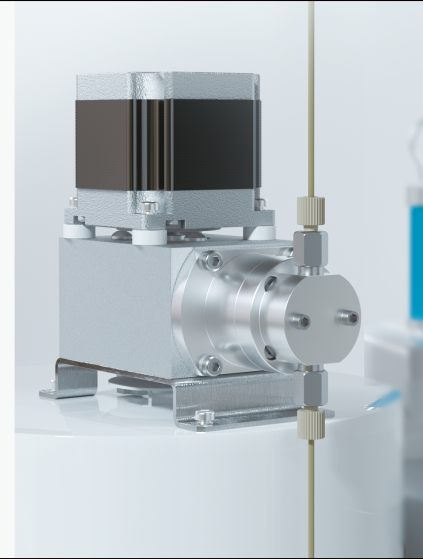
压力可达40MPa



深圳市恒永达科技股份有限公司
地址：深圳市南山区西丽沙河西路百旺研发大厦16楼
联系方式：+86 180 3305 0011（微信同）
关注公众号查看产品详细信息

HPP/高压泵

型号	HPP-1PS1	
性能参数	容量 $\mu\text{L}/\text{转}$	7.85 μL
	流量准确性误差 ACC	2%
	流量重复性误差 CV	1%
	压力范围	0~40 MPa
	流量范围	0.01~2 mL/min
	压力响应时间	15 s
	寿命	5000万以上
管路接口	\	10-32UNF
触液材质	\	SUS、蓝宝石、惰性塑料
环境	运行温度	5~50°C
	运行湿度	20~80%RH
	存储温度	0~65°C
尺寸重量	整体尺寸	140*119.5*58mm
	重量	1.6 kg



订购信息

商品编码	型号	描述
939001	HPP-1PS1	高压泵 HPP-1PS1 939001

P\高压接头

- 耐压能力:30MPa
- 适合螺纹规格:10-32UNF
- 接管尺寸1.6mm、0.8mm
- SUS、PEEK材质化学兼容性好、
- 应用场合:HPLC、UHPLC、UPLC、NanoLC等高压液路连接
- 高压接头,使用时无需借助其他工具就能安装,锥面挤压密封更可靠

