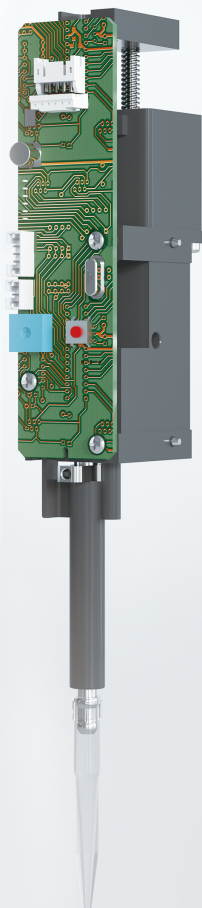


SMP2

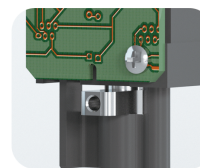
可编程式气动移液泵



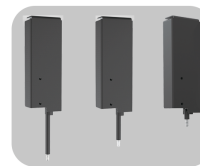
- 集成自动液面检测和尖端堵塞检测
- 多种量程供选择: 50~1000 μ L
- 适配不同量程吸头: 20 ~1000 μ L
- 集成自动检测有无吸头及脱吸头功能
- 杜绝样品转移和试剂定量过程中的交叉污染



自动脱TIP头



混合式液面探测



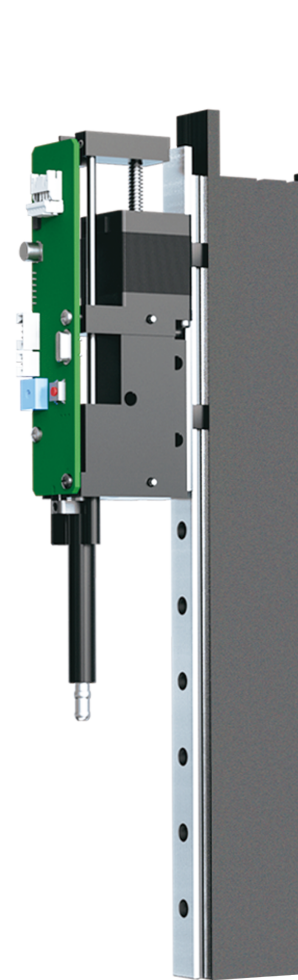
多种丝杆长度可选



深圳市恒永达科技股份有限公司
地址：深圳市南山区西丽沙河西路百旺研发大厦16楼
联系方式：+86 180 3305 0011（微信同）
关注公众号查看产品详细信息

SMTP2\可编程式气动移液泵

量程	1000 μ L
驱动设计	四线双极步进丝杆电机
吸排速度	1~3000 μ L/s
液面探测	压力型 (pLLD) 电容型 (cLLD) 混合型 (hLLD)
定量分辨率	标准模式 0.319 μ L/步 3000 步全量程 高分辨率模式 0.02 μ L/微步 48000 微步全量程
通讯接口	RS232 RS485 CAN
运行噪音	<60 dBA 仅室内使用
级联	最大级联16台泵
运行温湿度	15°C to 40°C 20% to 95% RH at 40°C 无冷凝
存储温湿度	-20°C to 65°C 30% to 85% RH 无冷凝
介质温度	15°C to 40°C
电源要求	24VDC 500mA
功耗	500 mA (峰值)
总体尺寸	7.45 x 2.37x 1.28 in.
重量	300 g



产品选择

产品编号	吸头适配器
909011	8mm
909018	45mm
909020	72mm

产品配件

可选配
防护罩
一次性吸头