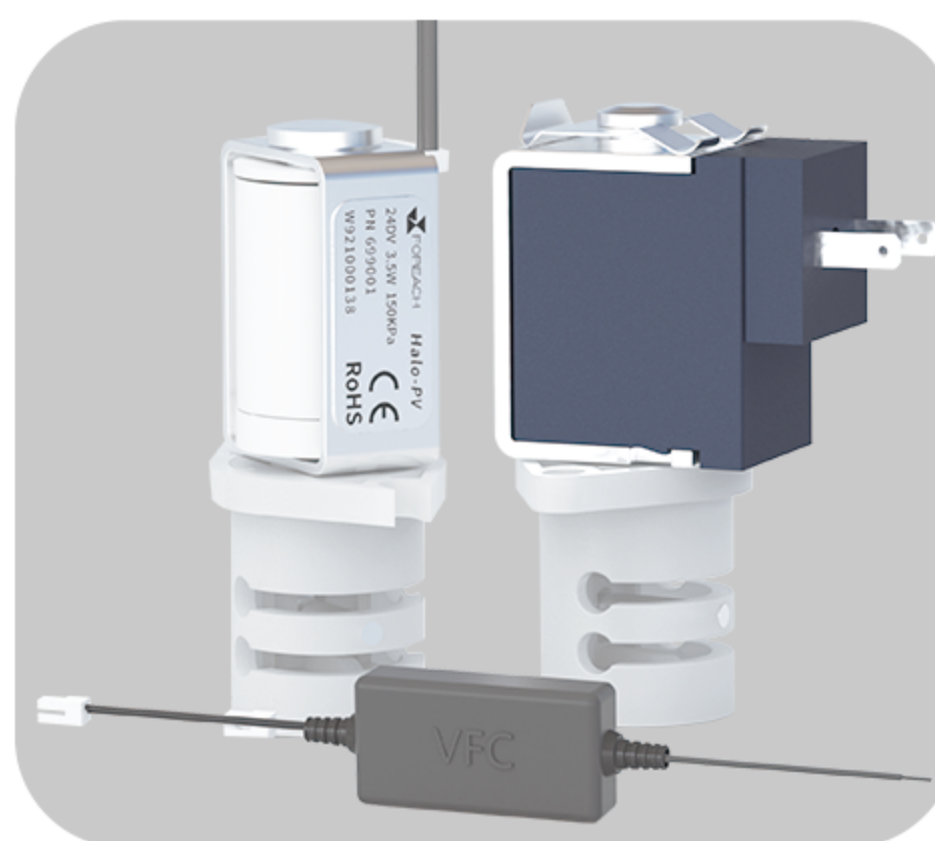


PV&SV&6VMK

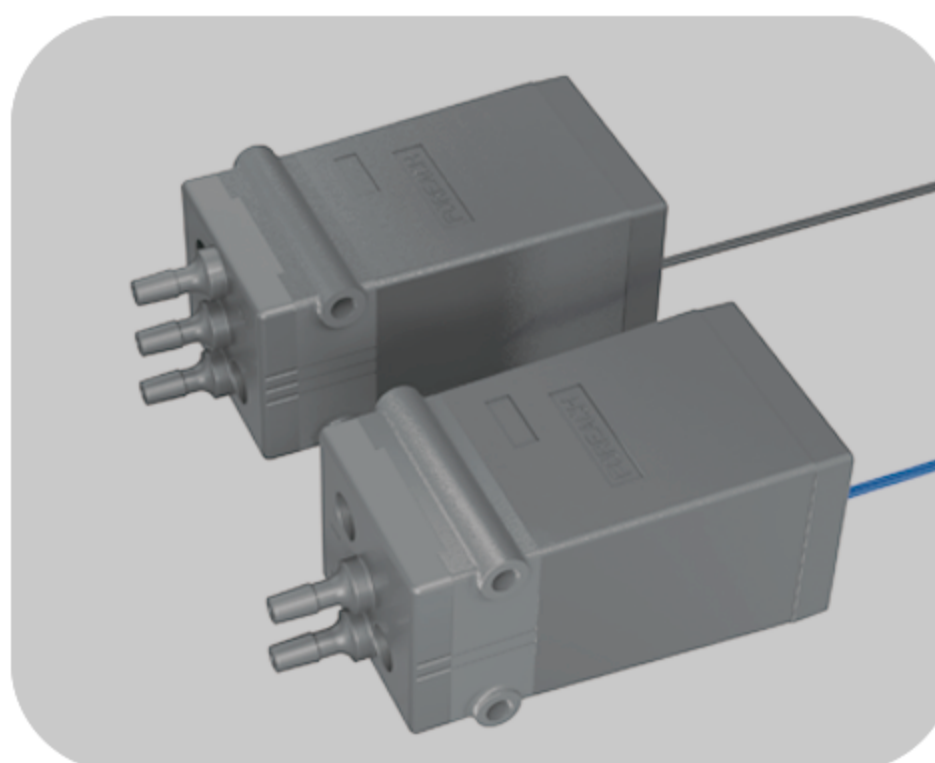
夹管阀 | 电磁阀



- 高精度, 微流量;
- 低噪音, 响应时间快;
- 二通或三通可选;
- 不易堵塞、易安装、适用性广;
- 隔膜材料: EPDM、FKM。



可配置VFC
降低工作时温度



推荐接管内径2.4mm
接管内径范围2.0-3.2mm
需根据管材硬度进行选择



二通、三通可选



深圳市恒永达科技股份有限公司
地址: 深圳市南山区西丽沙河西路百旺研发大厦16楼
联系方式: +86 180 3305 0011 (微信同)
关注公众号查看产品详细信息

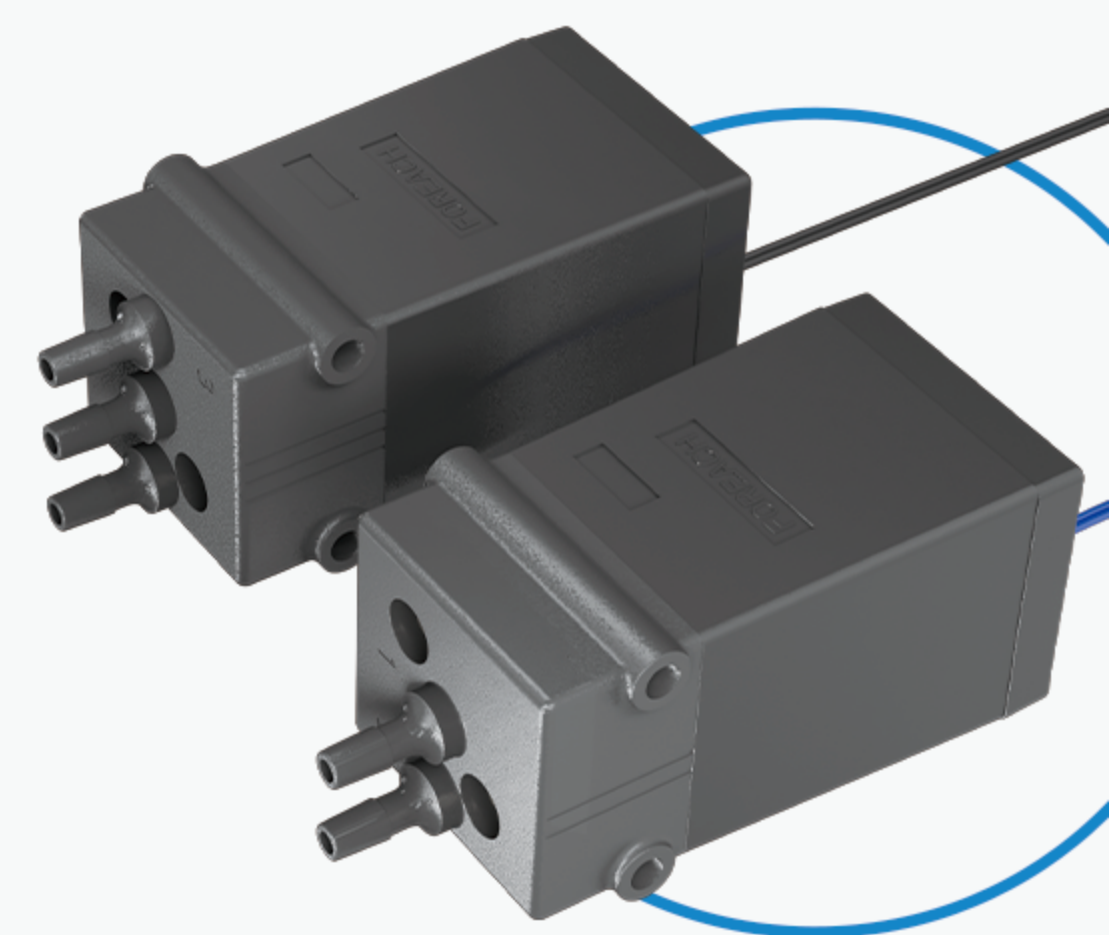
SV\电磁阀

SV\电磁阀	二通电磁阀	三通电磁阀
额定电压/V	12/24	12/24
功率/W	2.8	3.4
使用压力/kPa	-70~200	-70~200
流量系数/CV (气)	0.08	0.08
通径/mm	2	2
响应时间/ms	30	30
重量/g	103	103
流体温度/°C	5~40	5~40
使用环境温度/°C	5~50	5~50
隔膜	FKM/EPDM	FKM/EPDM
外形尺寸/mm	29x26x64.5	29x26x64.5
寿命/次	500万	500万



6VMK\电磁阀

6VMK\电磁阀	二通电磁阀	三通电磁阀
额定电压/V	12/24	12/24
功率/W	2.8	3.4
使用压力/kPa	-70~200	-70~200
流量系数/CV (气)	0.08	0.08
通径/mm	2	2
响应时间/ms	30	30
重量/g	103	103
流体温度/°C	5~40	5~40
使用环境温度/°C	5~50	5~50
隔膜	FKM/EPDM	FKM/EPDM
外形尺寸/mm	29x26x64.5	29x26x64.5
寿命/次	500万	500万



PV\夹管阀

阀型号	PV90-12-32S0	PV91-12-32S0PV	PV90-24-32S0
工作电压	12V 24V	12V 24V	24V
是否能配置VFC	是	是	是
保持电流	35mA	75mA	90%
降低功耗	85%	85%	30%
占空比	35%	35%	35ms
响应时间	36ms	22ms	\
保持电流	30mA	65mA	\
降低功耗	95%	95%	\
占空比	21%	21%	\
响应时间	20ms	10ms	\

